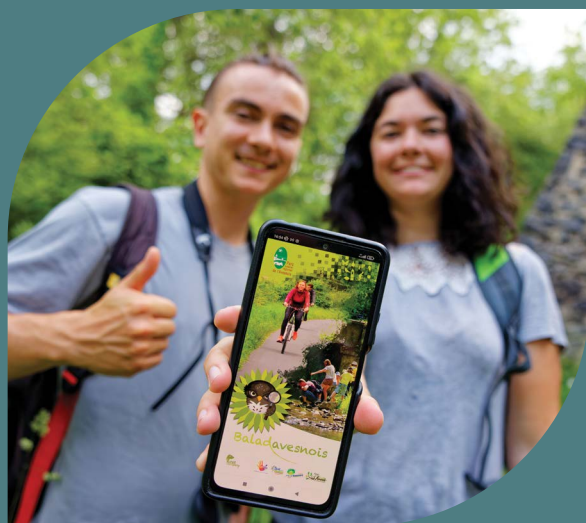


# L'équipe du Parc à votre service ...

*pour votre commune et  
votre intercommunalité*



# Les Parcs naturels régionaux, une grande famille !

## AU NIVEAU NATIONAL

**59 Parcs**  
naturels régionaux  
en France

Une autre vie s'invente ici



Version mars 2026

En France, les 59 Parcs naturels régionaux représentent :

5 030 communes,  
Plus de 5 millions d'habitants,  
9,8 millions d'hectares, soit 16,1 % du territoire,  
52 % des surfaces des réserves naturelles terrestres  
Pour en savoir plus sur les Parcs naturels :  
[parcs-naturels-regionaux.fr](http://parcs-naturels-regionaux.fr)

## AU NIVEAU RÉGIONAL

Dans notre région, les **5 Parcs** représentent 15% du territoire des Hauts-de-France :  
554 communes (14 % des communes)  
790 430 habitants (13 % de la population)  
512 500 ha (16 % du territoire)  
50 % des réserves naturelles régionales et nationales, 4 sites RAMSAR sur les 5 reconnus en Hauts-de-France et 38 % des ZNIEFF dans les Hauts-de-France sont situées dans les Parcs.

## Le Parc naturel régional de l'Avesnois

La Charte du Parc naturel régional de l'Avesnois est le projet de développement durable du territoire. Elle a été établie en concertation avec les collectivités, les acteurs institutionnels, associatifs et socio professionnels, les habitants. La Charte du Parc fixe des objectifs partagés et les mesures à prendre collectivement.

### Un projet de charte pour 2025/2040.

Le Parc de l'Avesnois et l'ensemble des signataires de la charte - l'État, la Région Hauts-de-France, le Département du Nord, les intercommunalités et les 144 communes du périmètre de révision - sont engagés dans l'élaboration de la nouvelle charte du Parc pour les 15 années à venir.

### Elle s'articule autour de 3 grandes ambitions :

- 1<sup>ère</sup> ambition** : l'Avesnois, un territoire d'exception aux patrimoines préservés
- 2<sup>ème</sup> ambition** : l'Avesnois, un territoire vivant engagé dans la transition
- 3<sup>ème</sup> ambition** : l'Avesnois, un territoire attractif qui a le sens du collectif et de l'accueil



★ Périmètre de révision des 144 communes

- 144 communes
- 139 000 ha
- 160 000 habitants
- près de 11 000 km de haies bocagères
- près de 30 000 ha d'espaces boisés
- 1 635 km de rivières
- 1 895 km de sentiers de randonnée à travers bocage et forêts

> 73 % du territoire classé en ZNIEFF (Zone Naturelle d'Intérêt Ecologique, Faunistique et Floristique)

> 22% de forêt

> 38% de bocage

Retrouvez le projet de charte 2025/2040  
sur [www.parc-naturel-avesnois.fr](http://www.parc-naturel-avesnois.fr)  
Rubrique #Avesnois2040

# L'édito du Président



« **L'équipe du Parc à votre service...** » présente l'équipe technique du Parc sur laquelle vous pouvez compter au quotidien pour mettre en place vos projets communaux ou intercommunaux. Qu'il s'agisse de faire des économies d'énergie dans vos bâtiments publics, de valoriser vos paysages, vos patrimoines, de protéger et gérer écologiquement vos espaces et sites communaux, de préserver le bocage de votre territoire, de maîtriser les phénomènes d'inondation et d'érosion, de développer les énergies renouvelables, d'entretenir et valoriser vos chemins de randonnée ... les techniciens du Parc vous accompagnent en tant qu'ingénierie !

Découvrez au fil des pages l'équipe technique du Parc et quelques exemples d'actions que nous pourrions conduire ensemble.

Bonne découverte et bonne lecture,

**Benoît Wascot**

Président du Parc naturel régional de l'Avesnois

## L'équipe du Parc :

### LA DIRECTION ET LE SERVICE ADMINISTRATIF



**Valérie DUBOIS**

Directrice du Parc, je peux vous aider pour répondre à vos questions d'ordre général (missions et actions, budget, cotisations...). Je suis à votre écoute.

Tél : 03 27 77 51 65 ou 06 78 85 72 08  
valerie.dubois@parc-naturel-avesnois.com



**Sylvie DELHAYE**

Je suis à votre écoute pour convenir d'un rdv avec la direction du Parc, ou encore pour vous envoyer copie des délibérations prises en Comité Syndical.

Tél : 03 27 77 52 62  
sylvie.delhaye@parc-naturel-avesnois.com



**Christelle DRUON**

Je suis en charge des ressources humaines, et de l'administration générale.

Tél : 03 27 77 52 67  
christelle.druon@parc-naturel-avesnois.com



**Antoine LORENT**

Je suis en charge du suivi budgétaire du Parc.

Tél : 03 27 77 51 60  
antoine.lorent@parc-naturel-avesnois.com



**Cécile BAVAY**

Je suis en charge du suivi des recettes budgétaires et des subventions.

Tél : 03 27 77 51 66  
cecile.bavay@parc-naturel-avesnois.com



**Delphine DESCAMPS**

Je peux vous aider à trouver le bon interlocuteur au sein de notre structure et je suis en charge du suivi des dépenses budgétaires.

Tél : 03 27 77 1 60  
delphine.descamps@parc-naturel-avesnois.com

# L'équipe du Parc :

## LE PÔLE PATRIMOINES NATURELS

Ce pôle vous accompagne dans tous vos projets de préservation, de restauration et de gestion écologique de vos espaces et sites naturels. Il vous accompagne aussi dans vos projets de plantations



**Guillaume DHUIÈGE**

Je coordonne le pôle et je peux vous aider dans vos actions de préservation, de gestion de votre patrimoine naturel et du bocage.

Tél : 03 27 77 51 63

[guillaume.dhuiège@parc-naturel-avesnois.com](mailto:guillaume.dhuiège@parc-naturel-avesnois.com)



**Vivien SCHILS**

Je peux vous informer et vous accompagner pour toute action concernant la démarche Natura 2000 en vallée de la Sambre.

Tél : 03 27 84 65 98

[vivien.schils@parc-naturel-avesnois.com](mailto:vivien.schils@parc-naturel-avesnois.com)



**Fabien CHARLET**

Je peux vous aider pour la gestion de votre patrimoine naturel et l'amélioration de l'accueil de la biodiversité sur votre territoire.

Tél : 03 27 77 51 67

[fabien.charlet@parc-naturel-avesnois.com](mailto:fabien.charlet@parc-naturel-avesnois.com)



**Elise ZIMNY**

Je peux vous informer et vous accompagner pour toute action concernant la démarche Natura 2000 sur la Fagne de Trélon.

Tél : 03 27 77 52 61

[elise.zimny@parc-naturel-avesnois.com](mailto:elise.zimny@parc-naturel-avesnois.com)



**Eric PENET**

Je peux vous aider à mieux connaître la biodiversité de votre territoire.

Tél : 03 27 84 65 97

[eric.penet@parc-naturel-avesnois.com](mailto:eric.penet@parc-naturel-avesnois.com)



**Estelle PRIGENT**

Je peux vous informer et vous accompagner pour toute action concernant la démarche Natura 2000 sur Mormal et la vallée de la Thure.

Tél : 03 27 21 47 95

[estelle.prigent@parc-naturel-avesnois.com](mailto:estelle.prigent@parc-naturel-avesnois.com)



**Stéphane MARACHE**

Je peux vous aider dans vos projets de plantation (haies, arbres bocagers et fruitiers)

Tél : 03 27 77 52 63

[stephane.marache@parc-naturel-avesnois.com](mailto:stephane.marache@parc-naturel-avesnois.com)



**Louisa Messaci**

Secrétaire du pôle, j'assiste mes collègues. Gestionnaire de Plantons le décor, je peux vous accompagner dans vos commandes.

Tél : 03 27 77 51 62

[louisa.messaci@parc-naturel-avesnois.com](mailto:louisa.messaci@parc-naturel-avesnois.com)



**Raphaël SEMIN**

Je peux vous aider dans vos projets de plantation et la gestion durable de la haie.

Tél : 03 27 77 52 66

[raphael.semin@parc-naturel-avesnois.com](mailto:raphael.semin@parc-naturel-avesnois.com)



**Manon LAVAUD**

Je peux vous aider à réaliser un Atlas de la Biodiversité dans votre commune.

Tél : 03 27 77 52 69

[manon.lavaud@parc-naturel-avesnois.com](mailto:manon.lavaud@parc-naturel-avesnois.com)



**Damien MOREL**

Je peux vous aider à réaliser un Atlas de la Biodiversité dans votre commune.

Tél : 03 27 84 65 99

[damien.morel@parc-naturel-avesnois.com](mailto:damien.morel@parc-naturel-avesnois.com)

Exemples d'actions :

## Accueillir la biodiversité chez vous !



Le Parc vous propose un programme d'aménagements écologiques pour valoriser vos bâtiments publics !

**Grâce à quelques installations discrètes, vos édifices deviennent de véritables refuges pour la faune locale :**

- Hirondelles : des nids et planchettes installés sous les fenêtres,
- Chauves-souris : des gîtes dans les greniers ou les combles,
- Effraie des clochers : un nichoir dédié dans l'église ou dans un bâtiment communal.

Chaque recoin compte : un mur, une fenêtre, un grenier...

En aménageant vos bâtiments, vous participez activement à la protection des espèces qui vivent à nos côtés.

**A ce jour, 100 bâtiments ont été aménagés sur le territoire et 50 le seront sur les années 2026/2027**

Contact : Fabien Charlet - Tél. : 03 27 77 51 67  
fabien.charlet@parc-naturel-avesnois.com

## Près de la moitié des communes passée à la loupe !



Parce que l'on protège mieux ce que l'on connaît, le Parc propose aux communes un Atlas de la Biodiversité Communale. Au fil des saisons, les techniciens du Parc arpentent (avec l'autorisation des propriétaires) les communes volontaires pour y recenser la faune, la flore et les habitats naturels. **A l'issue de ces inventaires, la commune reçoit un document qui présente les richesses naturelles de son territoire.** Un document précieux au moment de planifier les projets communaux. C'est aussi l'occasion de sensibiliser la population et de mener quelques actions concrètes.

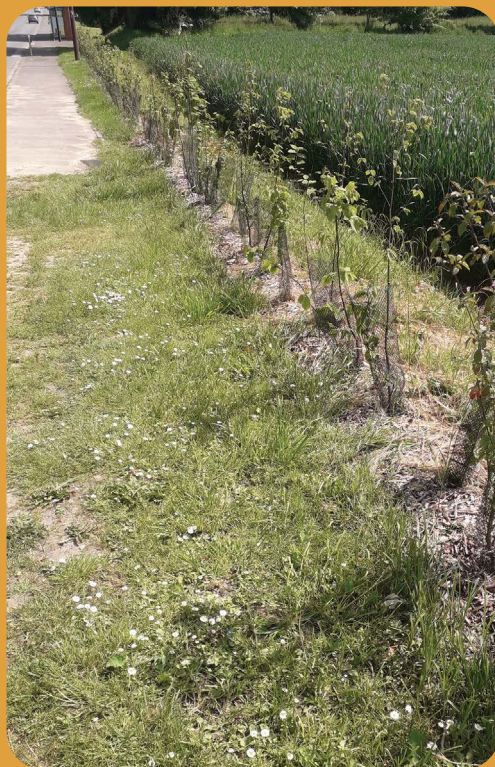
**A ce jour, 80 communes ont été inventoriées.**

Éric Penet - Tél : 03 27 84 65 97  
eric.penet@parc-naturel-avesnois.com

## Accompagner vos projets de plantation

Quel que soit le dispositif et les publics, le Parc n'a de cesse d'encourager la plantation d'arbres et d'arbustes sur le territoire. **Les techniciens du Parc rencontrent les collectivités, les agriculteurs, les habitants qui ont à cœur de planter sur leurs parcelles.** Ils élaborent ensemble un schéma de plantation puis les techniciens du Parc mettent tout en œuvre pour rechercher des financements auprès de ses partenaires.

Des chantiers de plantation sont organisés avec les élèves des lycées agricoles pour sensibiliser les jeunes aux enjeux du bocage et de l'agroforesterie. C'est aussi une aide précieuse pour les agriculteurs qui s'engagent au maintien et au renouvellement du bocage en plantant un linéaire conséquent. L'opération Plantons le décor, initiée par ENRx, permet aussi de commander des plants d'arbres et arbustes d'essences locales deux fois par an. Chaque année plus de 10 000 sujets sont commandés via ce dispositif en Avesnois. Envie de planter une haie ? Un verger ? Contactez-nous !



Contact : Stéphane Marache - Tél : 03 27 77 52 63  
stephane.marache@parc-naturel-avesnois.com  
Raphaël Semin - Tél : 03 27 77 52 66  
raphael.semin@parc-naurel-avesnois.com

# L'équipe du Parc :

## LA CELLULE EAU

La cellule Eau anime et coordonne le Schéma d'Aménagement et de Gestion des Eaux de la Sambre [SAGE] et le Programme d'Actions de Prévention des Inondations de la Sambre [PAPI] et vous accompagne dans le domaine de la gestion de l'eau.



### Luc GIRARDOT

Je pilote la cellule eau et je peux vous guider dans vos projets en rapport avec la ressource en eau, les milieux aquatiques et les risques d'inondation.

Tél : 03 27 77 52 65

luc.girardot@parc-naturel-avesnois.com



### Martin DANNET

Je peux vous aider à intégrer dans vos projets les enjeux locaux de gestion de l'eau, qualité des rivières, zones humides, eaux pluviales, vous guider vers des financements et sécuriser vos décisions [SAGE de la Sambre].

Tél : 03 27 77 52 68

martin.dannet@parc-naturel-avesnois.com



### Alexis FRESSANCOURT

Je peux vous aider pour lutter contre les inondations ou pour améliorer la gestion de crise pendant ce type de phénomène [PAPI de la Sambre].

Tél : 03 27 77 51 68

alexis.fressancourt@parc-naturel-avesnois.com



### Marion LEBEAU

Je peux vous aider pour lutter contre l'érosion des sols et les coulées de boues.

Tél : 03 27 77 51 60

marion.lebeau@parc-naturel-avesnois.com

## LE PÔLE AMÉNAGEMENT ET CADRE DE VIE

Ce pôle vous accompagne pour mieux prendre en compte l'environnement, les patrimoines et les paysages dans tous vos projets de planification urbaine et d'aménagement durable au sein de votre territoire. Il vous conseille également dans la réalisation d'aménagements paysagers de vos espaces publics.



### Corinne BURY

Je coordonne le pôle, je peux vous conseiller dans la mise en place de vos projets d'aménagement et documents d'urbanisme.

Tél : 03 27 14 90 85

corinne.bury@parc-naturel-avesnois.com



### Michael LESEINE

Je peux vous accompagner dans la mise en place et le suivi de votre démarche de préservation concertée du bocage.

Tél : 03 27 14 90 88

michael.leseine@parc-naturel-avesnois.com



### Clothilde HENNION

Je peux vous conseiller dans vos projets d'amélioration du cadre de vie.

Tél : 03 27 14 90 87

clothilde.hennion@parc-naturel-avesnois.com



### Jérôme PICOUL

Je peux vous accompagner pour favoriser la prise en compte des paysages et de la biodiversité dans vos aménagements et PLUi

Tél : 03 27 21 47 92

jerome.picoul@parc-naturel-avesnois.com



### Rémy DESBUISSONS

Je peux vous accompagner dans vos projets d'urbanisme et PLUi

Tél : 03 27 21 49 52

remy.desbuissons@parc-naturel-avesnois.com



### Karine BREGONZIO

Secrétaire de pôles, je peux aussi vous aider pour le prêt de matériel du Parc.

Tél : 03 27 14 90 80

karine.bregonzio@parc-naturel-avesnois.com

Exemples d'actions :

## 85 % des haies bocagères classées



Dans le cadre de l'élaboration des PLUi, le Parc propose aux élus de préserver le linéaire de haie. Après un travail de hiérarchisation des haies suivant leurs fonctions écologique, paysagère et anti-érosive, des temps de concertation avec les exploitants agricoles sont organisés afin de définir les haies à préserver. A ce jour 85 % (soit 9 400 km) du maillage bocager est ainsi classé et tout arrachage est soumis à autorisation.

En cas d'arrachage, les techniciens du Parc peuvent proposer un accompagnement technique pour remplir la déclaration préalable et définir les modalités de replantation en vue de satisfaire le volet compensation.

**Menée par le Parc depuis presque 20 ans, cette démarche reste, encore aujourd'hui, exceptionnelle au niveau national.**

Contact : Michael Leseine - Tél : 03 27 14 90 88  
michael.lesoine@parc-naturel-avesnois.com

## Vous aider à lutter contre le ruissellement

Avec le changement climatique et l'évolution des pratiques agricoles, l'érosion des sols et le ruissellement touchent de plus en plus de communes. En partenariat avec les intercommunalités, le Parc favorise des aménagements d'hydraulique douce : plantation de haies, implantation de fascines, création de noues, de mares tampon...

**Aujourd'hui l'enjeu est de travailler avec les exploitants agricoles concernés pour essayer de développer un programme d'actions agronomiques axé sur l'Agriculture de Conservation des Sols (ACS).**



Contact : Marion Lebeau - Tél. : 03 27 77 52 68  
marion.lebeau@parc-naturel-avesnois.com

## Prendre en compte les patrimoines [naturels et paysagers] dans vos projets

Les services du Parc accompagnent les EPCI dans l'élaboration des documents d'urbanisme (PLU, PLUi), leurs révisions et le suivi des objectifs et des indicateurs.

Le Parc assure un accompagnement technique pour la prise en compte des patrimoines naturels, bâtis et paysagers dans les projets d'aménagement et d'urbanisme durables en s'appuyant notamment sur les outils de préservation : identification des perspectives paysagères, éléments du patrimoine naturel et bâti préservés au titre du code de l'urbanisme, Orientations d'Aménagement et de Programmation (OAP)...

Vous avez un projet d'aménagement sur votre commune, ou vous êtes interpellé par un porteur de projet, contactez-nous pour échanger et prendre en compte les règles définies dans le PLUi.

Contact : Corinne Bury - Tél : 03 27 14 90 85  
corinne.bury@parc-naturel-avesnois.com

## Rendre les habitants acteurs de leurs paysages

**Entrez c'est tout vert !**

Agir en faveur de la qualité des paysages et du cadre de vie en proposant des aménagements simples et peu coûteux, c'est le principe de l'opération «Entrez c'est tout vert» déployée par le Parc.

Ces transformations sont simples et de bon sens, toujours travaillées en concertation avec les élus et les habitants : des plantations et du fleurissement, le renforcement de liaisons douces afin de connecter les pôles d'attractivité du village, ou encore la valorisation du petit patrimoine bâti, véritable richesse de l'Avesnois.

**Depuis 2019, 35 communes ont été accompagnées via ce dispositif.**



Contact : Clothilde Hennion - Tél : 03 27 14 90 87  
clothilde.hennion@parc-naturel-avesnois.com

# L'équipe du Parc :

## LE PÔLE DÉVELOPPEMENT ÉCONOMIQUE EN MILIEU RURAL

Ce pôle vous accompagne dans vos projets de développement, de circuits courts alimentaires, d'agriculture durable, de promotion de la randonnée. Il est votre interlocuteur pour accompagner des porteurs de projets de votre territoire.



### Philippe LESAGE

Je coordonne le pôle développement économique. La connaissance du territoire me permet d'avoir une vision sur les sujets liés à la ruralité.

Tél : 03 27 77 51 64

[philippe.lesage@parc-naturel-avesnois.com](mailto:philippe.lesage@parc-naturel-avesnois.com)



### Léa BEFVE

Je peux vous aider pour la préservation du foncier agricole, accompagner les projets d'installation et de transmission des fermes bio et mettre en valeur les producteurs qui font vivre l'agriculture biologique sur votre commune.

Tél : 03 27 84 65 92

[lea.befve@parc-naturel-avesnois.com](mailto:lea.befve@parc-naturel-avesnois.com)



### Jérémie TRANNOY

Je peux vous aider sur les sujets de l'agriculture durable, de l'agroécologie et plus particulièrement autour du maintien des prairies.

Tél : 03 27 84 65 91

[jeremy.trannoy@parc-naturel-avesnois.com](mailto:jeremy.trannoy@parc-naturel-avesnois.com)



### Sophie BONIFACE

Je peux vous accompagner dans tous vos projets d'alimentation durable tels que l'approvisionnement des restaurants scolaires.

Tél : 03 27 77 51 60

[sophie.boniface@parc-naturel-avesnois.com](mailto:sophie.boniface@parc-naturel-avesnois.com)



### Clara GOUJON

Je peux aider vos agriculteurs à préserver et valoriser les prairies de votre commune

Tél : 03 27 77 51 60

[clara.goujon@parc-naturel-avesnois.com](mailto:clara.goujon@parc-naturel-avesnois.com)



### Gontran MOREAU

Je peux vous aider à développer des actions autour de l'alimentation locale et durable pour les publics en précarité et les structures d'actions sociales.

Tél : 03 27 77 51 60

[gontran.moreau@parc-naturel-avesnois.com](mailto:gontran.moreau@parc-naturel-avesnois.com)



### Aurélien CIR

Je peux vous aider à trouver des financements pour des projets de développement économique sur le territoire, dans le cadre du programme Leader.

Tél : 03 27 21 47 94

[aurelien.cir@parc-naturel-avesnois.com](mailto:aurelien.cir@parc-naturel-avesnois.com)



### Cécile BAVAY

Je peux vous aider dans la gestion de vos dossiers Leader.

Tél : 03 27 77 51 66

[cecile.bavay@parc-naturel-avesnois.com](mailto:cecile.bavay@parc-naturel-avesnois.com)



### Annie TROTIN

Je peux vous aider pour tout projet de valorisation de votre commune autour des produits locaux et de la randonnée.

Tél : 03 27 77 52 64

[annie.trotin@parc-naturel-avesnois.com](mailto:annie.trotin@parc-naturel-avesnois.com)

## Exemples d'actions :

### LEADER : 1,28 million d'euros pour des projets porteurs de sens

Le programme européen Leader, animé par le Parc, soutient financièrement des projets innovants initiés par des porteurs de projets privés (entreprises, associations...) ou publics (collectivités) et destinés à favoriser le développement du territoire.

**LEADER met à disposition 1,28 million d'euros pour la période 2025-2027 afin de financer des projets autour de 3 grands axes :**

- alimentation, circuits courts et ressources locales
- commerce, artisanat, tourisme, culture
- sobriété, énergies renouvelables

Si vous avez un projet ? Une idée ? Contactez-nous :



Contact : Aurélien Cir - Tél. : 03 27 21 47 94  
aurelien.cir@parc-naturel-avesnois.com

### Plus de 1 000 km de chemin de randonnée entretenus

Dans le cadre d'une convention avec le Département du Nord, le Parc naturel régional de l'Avesnois entretient plus de 1 000 km de chemin de randonnée inscrits au PDIPR. Chaque année, de mars à août, deux techniciens du Parc naturel régional de l'Avesnois parcourent les 1 025 km de sentier de randonnée pour effectuer leur entretien.

Couper des branches, débroussailler, tondre... le tout pour permettre aux nombreux randonneurs d'emprunter les chemins en toute sécurité afin de profiter de la richesse des paysages et des patrimoines de l'Avesnois. Avec près de 700 km de circuits pédestres, 70 km d'itinéraires cyclos et plus de 250 km de sentiers équestres, il y en a pour tous les goûts !

Cette action s'étend sur l'ensemble de l'arrondissement d'Avesnes et vient en appui aux communes et intercommunalités.

**Envie de randonner en Avesnois ? Retrouvez tous les circuits sur : [visorando.com](http://visorando.com)**



**Baladavesnois** : pour valoriser le patrimoine naturel, culturel et bâti, le Parc développe des parcours d'interprétation au travers de l'application Baladavesnois. Retrouver les parcours existants en scannant ce QRcode



Contact : Annie Trotin - Tél : 03 27 77 52 64  
annie.troting@parc-naturel-avesnois.com

### Restauration collective : le Parc vous guide

Face aux exigences de la loi EGAlim, les communes doivent adapter leur restauration collective tout en préservant leur budget. Le Parc naturel régional vous accompagne pour transformer cette obligation en opportunité locale. **Nous vous proposons un appui individuel pour l'inscription et le suivi sur Ma Cantine, l'intégration de produits de qualité et de saison, ainsi que l'organisation de groupements d'achat facilitant l'accès aux producteurs du territoire.** Le Parc met également à disposition des recommandations pour rédiger vos marchés publics, grâce au soutien d'Aprbio, de la Chambre d'agriculture et de l'appui de la DRAAF.

Nos équipes accompagnent vos cantines dans la mise en place de l'affichage obligatoire, la réduction des déchets, la gestion des biodéchets et l'introduction de recettes végétariennes appréciées des enfants. À l'écoute des personnels de cuisine, nous adaptons nos conseils aux réalités de terrain pour sécuriser la transition.

**Soutenir cette dynamique, c'est renforcer l'économie locale, améliorer la qualité des repas et répondre concrètement aux attentes des familles.** Le Parc est votre partenaire pour réussir cette transition alimentaire.



Contact : Sophie Boniface - Tél : 03 27 77 51 60  
sophie.boniface@parc-naturel-avesnois.com

# L'équipe du Parc :

## LE PÔLE SOBRIÉTÉ ET TRANSITION ÉNERGÉTIQUE

Ce pôle vous accompagne dans la réduction de vos consommations d'énergie ou dans le développement des énergies renouvelables.



**Melvin DELJEHIER**

Je coordonne le pôle et je peux vous accompagner dans vos projets de sobriété comme dans ceux de transition énergétique

Tél : 03 27 21 49 51

[melvin.deljehier@parc-naturel-avesnois.com](mailto:melvin.deljehier@parc-naturel-avesnois.com)



**DEHON olivier**

Je peux accompagner et orienter les habitants de votre commune dans leurs projets de rénovation énergétique.

Tél : 07 50 72 00 20

[olivier.dehon@parc-naturel-avesnois.com](mailto:olivier.dehon@parc-naturel-avesnois.com)



**Marc GRZEMSKI**

J'accompagne les initiatives citoyennes et les collectivités dans la mise en place des projets de sensibilisation et de préservation de l'environnement.

Tél : 03 27 21 49 56

[marc.grzowski@parc-naturel-avesnois.com](mailto:marc.grzowski@parc-naturel-avesnois.com)



**Sabrina DUMANGE**

Je peux vous accompagner dans la mise en œuvre de votre trame noire ou dans la mise en place d'un chantier-école de rénovation de vos bâtiments.

Tél : 03 27 21 47 96

[sabrina.dumange@parc-naturel-avesnois.com](mailto:sabrina.dumange@parc-naturel-avesnois.com)



**Julien DUBEAREPAIRE**

Je peux vous aider dans vos projets de réhabilitation ou de construction de votre patrimoine public et à réaliser des économies d'énergie.

Tél : 03 27 21 49 55

[julien.dubeaurepaire@parc-naturel-avesnois.com](mailto:julien.dubeaurepaire@parc-naturel-avesnois.com)

### Recrutement en cours

J'accompagne les communes et les porteurs de projets à installer une chaufferie au bois issu de la valorisation du bocage de l'Avesnois.

Tél : 03 27 84 65 93

[@parc-naturel-avesnois.com](mailto:@parc-naturel-avesnois.com)



**Mathilde MARMOUZET**

Je peux vous aider dans vos projets de réhabilitation ou de construction de votre patrimoine public et à réaliser des économies d'énergie.

Tél : 03 27 14 90 82

[mathilde.marmouzet@parc-naturel-avesnois.com](mailto:mathilde.marmouzet@parc-naturel-avesnois.com)



**Emma WARNAULT**

J'accompagne les communes et les porteurs de projets à installer des centrales solaires sur leurs bâtiments communaux.

Tél : 03 27 84 65 93

[emma.warnault@parc-naturel-avesnois.com](mailto:emma.warnault@parc-naturel-avesnois.com)



**Marie-Alice CANNONE**

Je peux accompagner et orienter les habitants de votre commune dans leurs projets de rénovation énergétique.

Tél : 07 50 72 00 20

[marie-alice.cannone@parc-naturel-avesnois.com](mailto:marie-alice.cannone@parc-naturel-avesnois.com)

## Exemples d'actions :

### Énergies renouvelables : une ingénierie à votre service !

Le Parc soutient la transition énergétique du territoire et participe au développement des énergies renouvelables en épaulant les porteurs de projet. En développant la filière bois énergie, le but est de redonner une valeur économique à la haie, en l'exploitant durablement. Le Parc aide techniquement les agriculteurs, les collectivités locales et les entreprises à s'équiper en chaudière bois énergie et les accompagne pour mobiliser les aides financières.

La création de centrales photovoltaïques en autoconsommation est aussi un investissement plébiscité par les collectivités. Le Parc accompagne les porteurs de projet et propose un appui technique en réalisant les études préalables et la recherche des financements.

**A ce jour on compte 69 chaudières au bois énergie installées en Avesnois et 95 projets de centrale photovoltaïque (installées ou en projet).**



Contact : Emma Warnault - Tél : 03 27 84 65 95  
emma.warnault@parc-naturel-avesnois.com

### France Renov' une aide précieuse pour entreprendre des travaux de rénovation énergétique



France Renov', c'est le service public qui guide gratuitement les habitants et les propriétaires bailleurs dans leurs travaux de rénovation énergétique sur les 3 communautés de communes de l'Avesnois (la 3CA, la CCPM, la CCSA).

Il permet d'accompagner, orienter, épauler les habitants de l'Avesnois qui souhaitent se lancer dans la rénovation énergétique de leur logement.

Ce service rencontre un très grand succès, avec plus de 1 200 appels par an.

Si vous rencontrez des personnes désireuses d'entreprendre des travaux de rénovation énergétique, n'hésitez pas à les diriger vers nos Conseillers France Renov'.

Des permanences sont assurées sur les 3 communautés de communes.

**Contactez nos conseillers France Renov, Marie-Alice Canonne et Olivier Dehon, c'est gratuit et sans engagement.**

**Tél : 07 50 72 00 20**

Pour les habitants de la CAMVS vous pouvez contacter le service habitat au 03 27 53 01 00

Pour les habitants de la CA2C vous pouvez contacter le Pays du Cambrésis au 03 62 53 25 18

### Conseillers en énergie partagés : 256 projets accompagnés en 7 ans



En Avesnois, depuis 7 ans, le Parc et l'ADU, animent la Stratégie d'Intervention et de Réhabilitation du Patrimoine Public (SIRPP) et **accompagnent 97 communes du territoire pour les aider à faire de réelles économies sur leurs factures énergétiques**. Le Parc accompagne 81 communes sur les 97. Deux Conseillers en énergie partagés **Mathilde Marmouzet et Julien Du-beaupaire** sont ainsi à leur disposition : diagnostics, conseils, recherche de financement...

Contact : Conseillers en énergie partagés - Tél. : 03 27 14 90 82  
sirpp@parc-naturel-avesnois.com

# L'équipe du Parc : LES FONCTIONS SUPPORT

## LE SYSTÈME D'INFORMATION GÉOGRAPHIQUE

Le Système d'Information Géographique permet de mettre à votre disposition une masse de données géo référencées (occupation du sol, linéaire de haie...) concernant votre commune.



**Dominique PAMART**

Je peux vous aider pour l'évaluation de vos actions dans le cadre de la charte du Parc.  
Tél : 03 27 14 90 86  
dominique.pamart@parc-naturel-avesnois.com



**Thomas BERNARD**

Je peux vous aider en réalisant une carte représentant les enjeux environnementaux de votre commune.  
Tél : 03 27 14 90 84  
thomas.bernard@parc-naturel-avesnois.com

## LA COMMUNICATION

Le service communication est une fonction support pour l'ensemble de l'équipe afin de mettre en valeur les actions du Parc. Au quotidien, relations presse, communication écrite, numérique...



**Hélène BERTAUX**

Je peux vous aider à informer les élus de votre collectivité et vos habitants sur les actions et animations proposées par le Parc.

Tél : 03 27 21 49 53  
helene.beraux@parc-naturel-avesnois.com

## LES SERVICES TECHNIQUES DU PARC



**Caserne Clarke**

4 Avenue de la Légion d'Honneur  
59550 Landrecies

Horaires d'ouverture : le lundi et le jeudi de 9h à 11h30 et sur rendez-vous.



**Gregory CAUDERLIER**

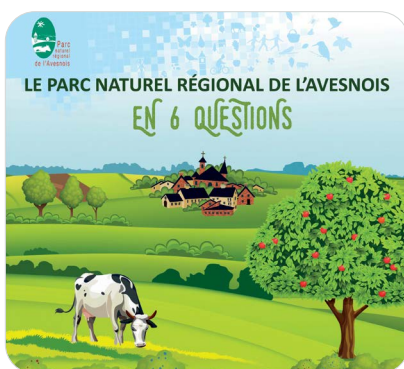
Je peux vous aider pour toute demande de prêt de matériel.

Tél : 06 45 87 77 21  
gregory.cauderlier@parc-naturel-avesnois.com

## Le Parc à vos côtés pour informer vos collègues élus

Le Parc édite des documents ou organise des événements afin d'informer les élus des actions pouvant être mises en œuvre au sein de chaque commune ou intercommunalité : plantation de haies, lutte contre l'érosion des sols, classement du linéaire de haie, création de chemins de randonnée, introduction de produits locaux dans les cantines scolaires...

Avec les documents comme « **Le Parc en 6 questions** », « **Le Parc à votre service** », « **Mais que fait le Parc pour ...** » vous pouvez relayer les missions et actions du Parc auprès de vos collègues élus.



# Le Parc à vos côtés pour informer vos habitants

Le Parc édite régulièrement des supports de communication à leur attention. Pour une bonne diffusion de ces documents le Parc compte sur les élus et plus particulièrement sur les **Délégués du Parc afin de relayer l'information via tous les supports de communication disponibles dans leur commune** (site internet, réseaux sociaux, journal communal, panneaux d'affichage).

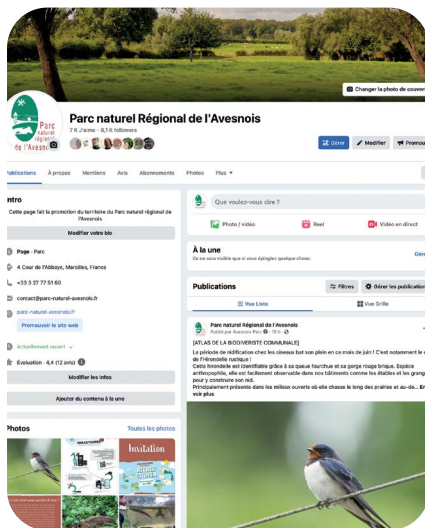
Contact : Hélène Bertaux - Tél : 03 27 21 49 53  
helene.beraux@parc-naturel-avesnois.com

## Suivre l'actualité du Parc

Pour suivre toute l'actualité du Parc, abonnez-vous à notre **page Facebook Parc naturel Régional de l'Avesnois** et consultez régulièrement notre **site internet parc-naturel-avesnois.fr**  
Pour découvrir **les actions du Parc en vidéo**, flashez le Qrcode !



La page Facebook du Parc :  
Parc naturel Régional de l'Avesnois



Le site internet du Parc :  
parc-naturel-avesnois.fr



Exemple d'article envoyé aux communes pour parution dans les supports de communication municipaux.



Les RDV du Parc, compilation des animations proposées par le Parc. Inscriptions via le site internet du Parc.



La Gazette du bocage, journal du Parc naturel régional de l'Avesnois à destination des élus et habitants du territoire



## Le Parc à vos côtés pour animer la vie locale



Le Parc dispose d'un stock de matériel qu'il met à disposition de ses communes adhérentes afin de faciliter l'organisation d'événements festifs.

Chaque début d'année, un courrier est envoyé aux communes dans ce sens. Si vous souhaitez réserver du matériel, répon-

dez le plus rapidement possible. Attention le prêt de matériel rencontre un vrai succès, ne tardez pas pour faire votre demande !

Vous trouverez également la fiche de demande de prêt de matériel sur notre site internet dans la rubrique « collectivité ». Après étude de votre demande, un courrier vous confirmant la disponibilité du matériel vous sera adressé.

### Liste du matériel proposé aux communes gratuitement :

- 23 stands (2.5mx2.5m)
- 100 pagodes Parc (3mx3m)
- 1 caisse de 12 panneaux d'exposition en feutrine (1.2mx2m) et 1 caisse de 12 panneaux d'exposition en feutrine (1.2mx1.2m)
- 60 grilles d'exposition
- 84 portes isoplanes (0.83mx2.03m)
- 3 lots de 12 cimaises
- 10 caisses électriques (10 spots, 32 rallonges, 2 blocs prises, 2 réducteurs)

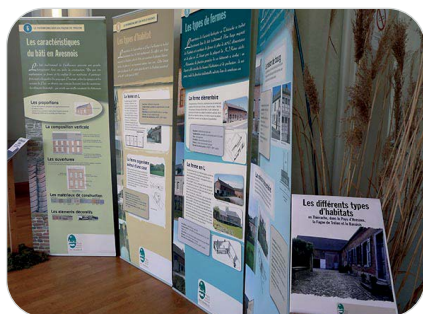
Contact : Karine Brégonzio - Tél : 03 27 14 90 80  
materiel@parc-naturel-avesnois.com

Le Parc a créé des expositions itinérantes pour mettre en valeur les richesses de l'Avesnois ou pour sensibiliser les habitants à l'environnement et au développement durable. Ces expositions sont à votre disposition, vous pouvez les emprunter lors de vos manifestations communales afin qu'elles soient partagées par le plus grand nombre.



### Liste des expositions à disposition :

- A la découverte du patrimoine bâti du Pays d'Avesnes
- A la découverte du patrimoine bâti de la Thiérache
- A la découverte du patrimoine bâti du Bavaisis
- A la découverte du patrimoine bâti de la Fagne de Solre
- A la découverte du patrimoine bâti de la Fagne de Trélon
- A la découverte du patrimoine bâti du Plateau de Mormal
- Ce pays vaut bien un fromage
- Culture de l'herbe en Avesnois
- Du bocage à l'assiette
- Les chemins du lait
- Les champignons
- Les kiosques de l'Avesnois
- Les Hirondelles
- Les chauves-souris
- Biodiversité
- Les Papillons
- Les mares prairiales
- Les moulins de l'Avesnois
- Les plantes toxiques
- Nourrir les hommes
- Le verger haute tige de l'Avesnois
- Zéro Phyto
- Natura 2000
- Les gestes simples pour réduire sa consommation d'énergie



Contact : Karine Brégonzio - Tél : 03 27 14 90 80  
materiel@parc-naturel-avesnois.com



## Parc naturel régional de l'Avesnois

Horaires d'ouverture de la Maison du Parc :  
Du lundi au jeudi : 9h-12h et 14h-17h  
vendredi : 9h-12h et 14h-16h

L'ACTU DU PARC

[parc-naturel-avesnois.fr](http://parc-naturel-avesnois.fr)



SUR FACEBOOK



NOS VIDÉOS SUR YOUTUBE



**Parc naturel régional de l'Avesnois**  
4, cour de l'Abbaye  
59550 Maroilles  
Tel : 33 (0)3 27 77 51 60  
[contact@parc-naturel-avesnois.fr](mailto:contact@parc-naturel-avesnois.fr)  
[parc-naturel-avesnois.fr](http://parc-naturel-avesnois.fr)

 **Région Hauts-de-France**  **Nord**  Liberté • Égalité • Fraternité  
Le Département est là

Le Parc naturel régional de l'Avesnois bénéficie du soutien financier de la Région Hauts-de-France, du Département du Nord, de l'Etat Français, des EPCI et communes du territoire.

Livret d'information du Parc naturel régional de l'Avesnois

Numéro ISSN : 2498-1893 -

Conception et Conduite d'opération :

Syndicat mixte du PNR de l'Avesnois - Directeur de publication : Benoît Wascot -

Directrice de rédaction : Valérie Dubois - Coordinateur : Hélène Bertaux -

Rédaction : Parc naturel régional de l'Avesnois

Photos : Samuel Dhote - Equipe du Parc de l'Avesnois

Conception graphique et mise en page : Parc naturel régional de l'Avesnois.